

Rotondella «Danni evitabili se fossero stati eseguiti gli interventi di manutenzione del Sinni»

«Colpa dell'incuria della Regione»

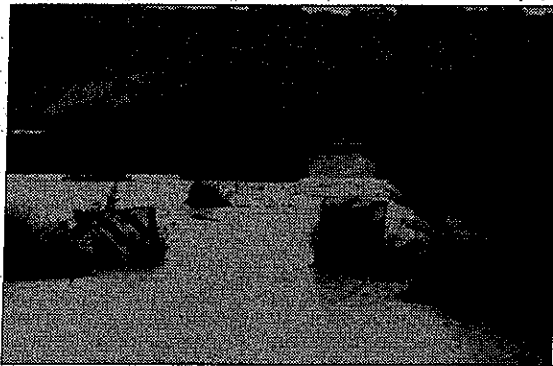
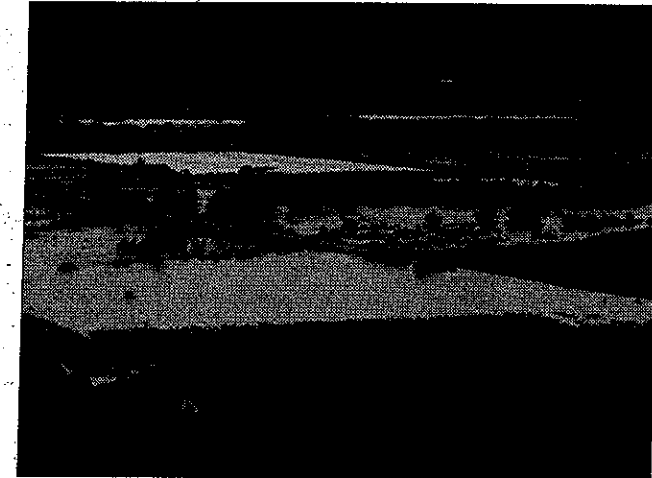
Il consigliere provinciale del Pdl, Stigliano, punta il dito contro l'ente

ROTONDELLA - Sui danni provocati dall'alluvione nelle aree metapontine si susseguono gli interventi. «Nel corso di un sopralluogo effettuato nel territorio di Rotondella contrada Mesola-Spagnola Traversa Sinni Santa Laura - spiega in una nota il consigliere provinciale e vice capogruppo del Pdl Antonio Stigliano - ho avuto modo di verificare gli ingenti danni provocati dalle abbondanti piogge dei giorni scorsi, tanto alla strada di collegamento Sinnica-Rotondella quanto alle aziende agricole. Uno scenario drammatico che ha sfiorato l'apocalittico se le precipitazioni fossero state persistenti.

Lunghi tratti della corsia a valle franati - prosegue - piantagioni sommerse dall'acqua, detriti e fango ovunque, hanno praticamente isolato Rotondella con notevoli disagi in particolare per agricoltori e imprenditori operanti in quelle aree.

Per evitare l'isolamento della popolazione la Provincia è intervenuta d'urgenza per la realizzazione di un'opera di ripristino delle parti franate della strada.

Come per altre aree del metapontino, anche in questo caso gli ammini-



Immagini eloquenti dell'alluvione che ha danneggiato nei giorni scorsi l'area di Rotondella

stratori regionali devono assumersi la responsabilità dell'accaduto, conseguenza di decenni di incuria del territorio.

I danni occorsi - incalza il consigliere Stigliano - era-

d'acqua, ormai inesistente a causa della folta vegetazione e dell'accumulo di detriti che hanno praticamente raggiunto la quota massima degli argini.

Per evitare il ripetersi di tali eventi occorrono interventi sinergici di Provincia e Regione.

L'imminente avvio dei lavori di recupero della Rotondella-Sinnica dovrà necessariamente prevedere, oltre al rifacimento del ponte, anche l'adeguamento dell'ulteriore tratto di strada di collegamento con il centro abitato, con opere idrauliche di convogliamento delle acque meteoriche verso il fiume.

La Regione dovrebbe realizzare gli interventi indispensabili, quali asporto dei detriti e degli inerti e della vegetazione, per ripristinare l'alveo attivo del fiume, nonché pianificare interventi di tipo idraulico-morfologico-ecologico per la manutenzione dello stesso, per ottenerne una buona officiosità.

Nei prossimi giorni - conclude il consigliere provinciale Antonio Stigliano - presenterò interrogazione al Consiglio Provinciale per conoscere quali provvedimenti saranno adottati, perché in futuro non si ripetano siffatti eventi dannosi per le popolazioni e per i territori».

provinciamt@luedi.it

no certamente evitabili se fossero stati eseguiti gli indispensabili interventi di manutenzione idraulica del fiume Sinni, volti a mantenere il naturale assetto morfologico del corso

di ANTONIO STIGLIANO*

Nel corso di un sopralluogo effettuato nel territorio di Rotondella, contrada Mesola-Spagnola, Traversa Sinni Santa Laura, ho avuto modo di verificare gli ingenti danni provocati dalle abbondanti piogge dei giorni scorsi, tanto alla strada di collegamento Sinnica-Rotondella quanto alle aziende agricole. Uno scenario drammatico che ha sfiorato l'apoca-

litico se le precipitazioni fossero state persistenti. Lunghi tratti della corsia a valle frantati, piantagioni sommerse dall'acqua, detriti e fango ovunque, hanno praticamente isolato Rotondella con notevoli disagi in particolare per agricoltori e imprenditori operanti in quelle aree. Per evitare l'isolamento della popolazione la Provincia è intervenuta d'urgenza per la realizzazione di un'opera di ripristino delle parti

Maltempo e danni al territorio sintomi dell'incuria della politica

frante della strada. Come per altre aree del metapontino, anche in questo caso gli amministratori regionali devono assumersi la responsabilità dell'accaduto, conseguenza di decenni di incuria del territorio. I danni occorsi erano certamente evitabili se fossero stati eseguiti gli indispensabili interventi di manutenzione idraulica del fiume Sinni,

volti a mantenere il naturale assetto morfologico del corso d'acqua, oramai inesistente a causa della folta vegetazione e dell'accumulo di detriti che hanno praticamente raggiunto la quota massima degli argini. Per evitare il ripetersi di tali eventi occorrono interventi sinergici di Provincia e Regione. L'imminente avvio dei lavori di recupero della Roton-

della Sinnica dovrà necessariamente prevedere, oltre al rifacimento del ponte, anche l'adeguamento dell'ulteriore tratto di strada di collegamento con il centro abitato, con opere idrauliche di convogliamento delle acque meteoriche verso il fiume. La Regione dovrebbe realizzare gli interventi indispensabili, quali asporto dei detriti e degli inerti e della vegetazione, per ripristinare l'alveo attivo del fiume, nonché

pianificare interventi di tipo idraulico-morfologico-ecologico per la manutenzione dello stesso, per ottenerne una buona officiosità. Nei prossimi giorni presenterò interrogazione al Consiglio Provinciale per conoscere quali provvedimenti saranno adottati, perché in futuro non si ripetano siffatti eventi dannosi per le popolazioni e per i territori.

*Consigliere Provinciale
Matera - Pdl